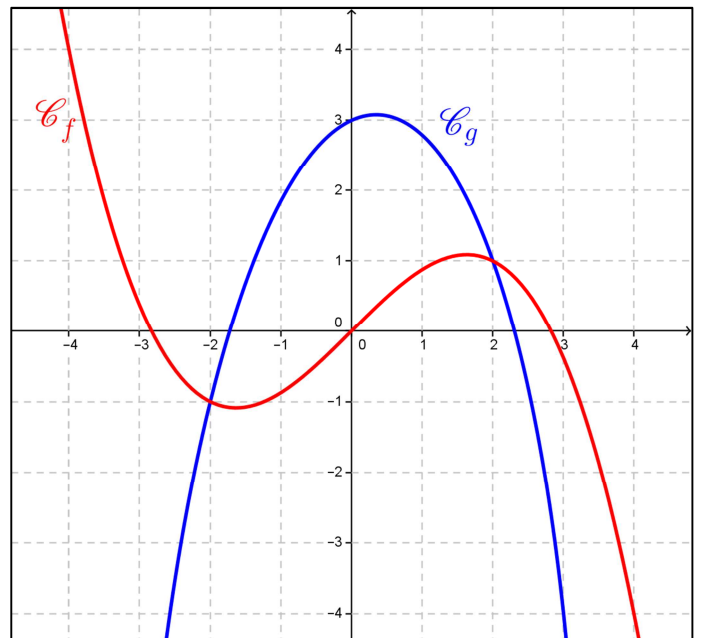


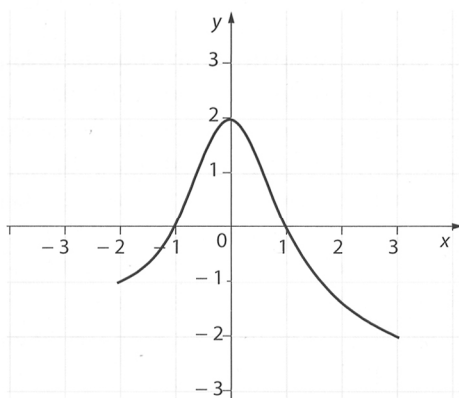
### Exercice 1 (15 points)

Le graphique ci-contre donne les courbe représentatives des fonctions  $f$  et  $g$ .

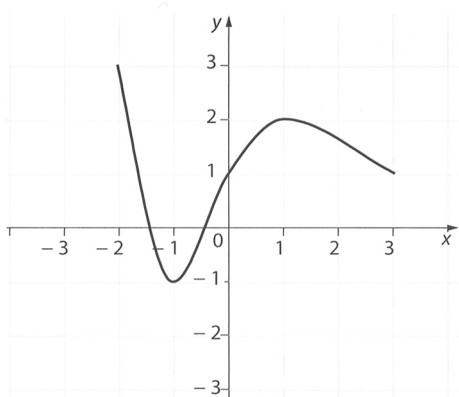
- Déterminer les images par  $f$  de  $-4$  ;  $-2$  ;  $0$  et  $4$ .
- Déterminer les antécédents par  $g$  de  $-1$  ;  $3$  et  $1$ .
- Résoudre graphique l'équation  $f(x) = g(x)$ .
- Résoudre graphiquement l'inéquation  $f(x) < g(x)$ .



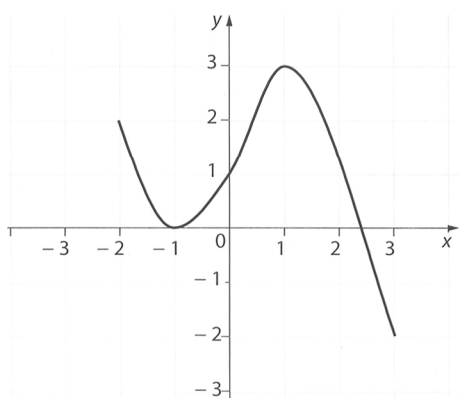
Courbe 1



Courbe 2



Courbe 3



### Exercice 2 (5 points)

On donne ci-contre et ci-dessous les courbes représentatives et les tableaux de variation de trois fonctions définies sur l'intervalle  $[-2 ; 3]$ .

- Associer à chaque fonction sa courbe représentative.
- Donner le maximum et le minimum des fonctions  $f$ ,  $g$  et  $h$ , ainsi que la valeur de  $x$  pour lesquels ils sont atteints.

Tableau de variation 1

$x$	-2	-1	1	3
$f(x)$	3	-1	2	1

Tableau de variation 2

$x$	-2	0	3
$g(x)$	-1	2	-2

Tableau de variation 3

$x$	-2	-1	1	3
$h(x)$	2	0	3	-2