

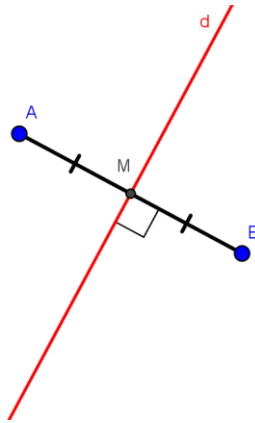
Médiatrice d'un segment

Définition :

Soit un segment $[AB]$.

Soit le point M , milieu du segment $[AB]$.

La **médiatrice du segment $[AB]$** est la droite d **perpendiculaire à $[AB]$** et qui **passé par M** .

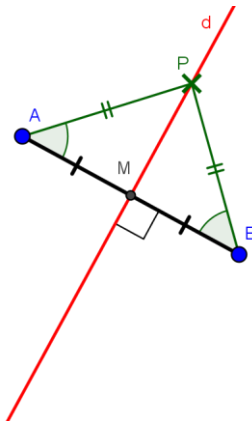


propriété :

Soit P un point appartenant à la médiatrice du segment $[AB]$.

P est à égale distance de A et de B .

On a donc : $PA = PB$



Remarques :

On dit que A et B sont équidistants de P .

Le triangle ABP est isocèle en P .

Les angles MAP et PBM ont la même mesure.